

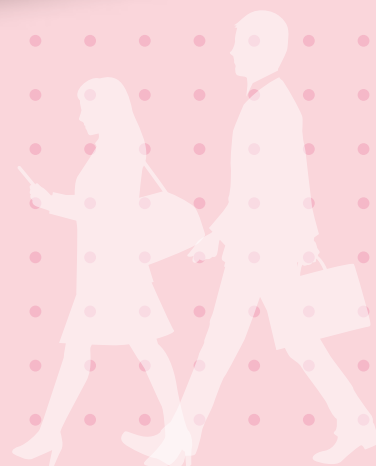
2017年
春、夏版

阪神电车的 优惠车票



旅游和出差的最佳选择！热销中！

让您的出行更加实惠便捷！



关西国际机场

从阪神沿线各站到关西空港的路线，非常实惠的优惠票。

KANKU ACCESS TICKET【阪神版】

发售期间 2017年4月1日(周六)~2018年3月31日(周六)
有效期限 到发售月的第二月最后一天为止任何一天
发售金额 1,130日元(仅限成人)

有效区间

阪神电车:各站(神户高速线除外) 大阪难波
南海电铁:难波 关西机场

发售场所

梅田、尼崎、甲子园、御影、神户三宫的各站长室、
阪神电车服务中心(神户三宫)



本车票不适用于从关西国际机场去往阪神电车各站。
请另行购买南海电铁发售的“KOBE ACCESS TICKET”。

六甲山

前往六甲山、摩耶山的电车、公交、
缆车车票一套的优惠票。

六甲、摩耶 娱乐优惠票【阪神版】

发售期间 2017年4月1日(周六)~11月30日(周四)
有效期限 发售期间中任何一天
发售金额 成人 1,800日元、儿童 900日元

有效区间

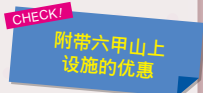
阪神电车:各站(不含神户高速线)~御影或神户三宫间往返
神户市公交:16系统(阪神御影~六甲缆车下)往返
18系统(三宫车站前~摩耶缆车下)往返
2系统(地铁三宫站前~观音寺)往返

六甲缆车:六甲缆车下~六甲山上往返
摩耶景观线View line(摩耶缆车、摩耶空中索道)往返
六甲山上公交:全路线(随意上下)

六甲摩耶空中穿梭公交:六甲缆车山上~摩耶空中索道山上(随意上下)
包含了阪神电车、神户市公交以及六甲缆车与摩耶景观线Viewline的各线往返一次。
摩耶景观线Viewline除夏季期间(7/20~8/31)、休息日是每周二。如果周二为节假日的话，
那么第二天是休息日。(休息日的第二天为节假日的话，正常营业。)

发售场所

梅田、尼崎、甲子园、御影、神户三宫的各站长室、阪神电车服务中心(神户三宫)



京阪神

不仅能让您的京阪神之旅更加便捷实惠,更是商务出行的最佳选择。

阪急阪神一日通票



发售期间 2017年4月1日(周六)~2018年3月31日(周六)

有效期限 发售期间中任何一天

发售金额 成人 1,200日元
儿童 600日元

有效区间

阪神电车:全线
阪急电铁:全线
神户高速:全线(包括西代及湊川)

发售场所

梅田、尼崎、甲子园、御影、神户三宫、新开地的各站长室及各站检票口、大阪难波站(仅限成人(东特快售票处)、阪神电车服务中心(神户三宫)西代、湊川的各站及站务员不在时除外)

垂水 舞子

您前往垂水(MARINPIA神户)、舞子(明石海峡大桥)的便捷之选!

垂水、舞子一日通票 【三宫版】【阪神版】



发售期间 2017年4月1日(周六)~2018年3月31日(周六)

有效期限 2018年4月30日(周一)之前的任何一天

发售金额 【三宫版】 800日元(仅限成人)
【阪神版】 1,300日元(仅限成人)

有效区间

【三宫版】神户高速:全线(包含阪神神户三宫、阪急神户三宫以及湊川)
山阳电车:西代~西舞子
山阳巴士:全线(但是不包括共同运行线路的神户市巴士、二见线、明石市社区巴士、明石市内的第60系统、高速巴士)
【阪神版】阪神电车:全线
神户高速:元町~西代
山阳电车:西代~西舞子
山阳巴士:全线(但是不包括共同运行线路的神户市公交、二见线、明石市市区巴士、明石市内的第60系统、高速巴士)

发售场所

【三宫版】神户三宫、新开地的各站长室及西元町、高速神户、新开地、大开、高速长田的各站检票口、阪神电车服务中心(神户三宫)站务员不在时除外
【阪神版】梅田、尼崎、甲子园、御影、神户三宫、新开地的各站长室、大阪难波站(东特快售票处)、阪神电车服务中心(神户三宫)

明石

是您前往明石市内(到西二见站为止)优惠便捷的1日不限次“车票”。

三宫、明石市内一日通票 阪神、明石市内一日通票



发售期间 2017年4月1日(周六)~2018年3月31日(周六)

有效期限 2018年4月30日(周一)之前的任何一天

发售金额 【三宫、明石】 1,000日元(仅限成人)
【阪神、明石】 1,500日元(仅限成人)

有效区间

【三宫、明石】神户高速:全线(包含阪神神户三宫、阪急神户三宫以及湊川)
山阳电车:西代~西二见
【阪神、明石】阪神电车:全线
神户高速:元町~西代
山阳电车:西代~西二见

发售场所

【三宫、明石】神户三宫、新开地的各站长室及西元町、高速神户、新开地、大开、高速长田的各站检票口、阪神电车服务中心(神户三宫)站务员不在时除外
【阪神、明石】梅田、尼崎、甲子园、御影、神户三宫、新开地的各站长室、大阪难波站(东特快售票处)、阪神电车服务中心(神户三宫)

姬路

使用此乘车券,从三宫到姬路的出行更加便捷!

三宫、姬路一日通票



发售期间 2017年4月1日(周六)~2018年3月31日(周六)

有效期限 2018年4月30日(周一)之前的任何一天

发售金额 1,400日元(仅限成人)

有效区间

神户高速:全线(包含阪神神户三宫、阪急神户三宫以及湊川)
山阳电车:全线

发售场所

神户三宫、新开地的各站长室以及西元町、高速神户、新开地、大开、高速长田的各站检票口、阪神电车服务中心(神户三宫)站务员不在时除外

姬路

阪神梅田·大阪难波~山阳姬路区间可利用优惠便捷的1日不限次乘车券。

阪神、山阳海边一日通票



发售期间 2017年4月1日(周六)~2018年3月31日(周六)

有效期限 2018年4月30日(周一)之前的任何一天

发售金额 2,000日元(仅限成人)

有效区间

阪神电车:全线
神户高速:元町~西代
山阳电车:全线

发售场所

梅田、尼崎、甲子园、御影、神户三宫、新开地的各站长室及各站检票口、大阪难波站(东特快售票处)、阪神电车服务中心(神户三宫)神户高速线的各站及站务员不在时除外

此外,我们还发售期间限定的车票。

退票只限于在有效期限内未使用的情况。
在购票窗口办理退票。(需交手续费)咨



