



阪神電車  
HANSHIN ELECTRIC RAILWAY



神戸フェリーバス株式会社



フェリーさんふらわあ

2020年1月31日

阪神電気鉄道株式会社  
株式会社フェリーさんふらわあ  
神戸フェリーバス株式会社

通年発売開始

## 関西⇄九州の往復が10,000円。

電車×バス×フェリーで、ゆったりと弾丸船旅。

### 「弾丸フェリー®【阪神電車版】」

今年から新たに、**小児用**も発売いたします！

阪神電気鉄道株式会社と株式会社フェリーさんふらわあ、神戸フェリーバス株式会社では、2019年4月から1年間、電車・バス・フェリーを利用して阪神電車の各駅と九州大分港を結ぶお得なきっぷ「弾丸フェリー【阪神電車版】」を発売しておりましたが本年4月1日より新たに小児用も発売します。

(フェリーさんふらわあの各種営業割引適用除外期間(GW、お盆、年末年始等)を除きます。)

このきっぷは、神戸六甲アイランド港と大分港を結ぶフェリーを運航している株式会社フェリーさんふらわあと、阪神御影駅⇄六甲アイランド港間のバスを運行している神戸フェリーバス株式会社及び阪神間の鉄道を運行している阪神電気鉄道株式会社の三社が連携し、阪神電車の各駅から九州大分へ、または大分港から阪神間へそれぞれアクセスいただける商品で、船中2泊、現地0泊、現地滞在11~12時間の弾丸フェリーの旅がお楽しみいただけます。(往路便出発=1日目、往路便到着および復路便出発=2日目、復路便到着=3日目)

発売金額は大人用は10,000円・小児用は5,000円と大変お買い得で、ゆったりと船旅をお楽しみいただけます。

大分県は日本一の湧出量と源泉数を誇り、別府温泉や由布院温泉を初めとする数々の著名な温泉が点在しています。大分港からレンタカーを利用すれば、熊本県の阿蘇山や宮崎県の高千穂峡等に足を伸ばすことも可能です。

弾丸フェリー【阪神電車版】をご利用いただければ、解放感あふれる船旅と自然あふれる九州、グルメ旅などをお手ごろ価格でお楽しみいただけます。



船内レストラン

また、阪神間には、神戸の異人館やハーバーランド、グランフロント大阪などお買いものや観光が楽しく便利な梅田、人気スポットのテーマパーク、甲子園球場や京セラドームでのデーゲーム観戦など、様々な施設が目白押しです。弾丸フェリー【阪神電車版】は、躍動感あふれる関西の旅を特別価格でご提供します。

ご家族で、あるいはカップルで、ときには一人旅に、ぜひご利用なさってはいかがでしょうか。  
この商品の詳細は、次のとおりです。

## 1. 商品名

「弾丸フェリー【阪神電車版】」(①関西発および②大分発の商品があります。)

## 2. 発売期間

①②とも 【春夏版】 2020年 4月1日～2020年9月30日

【秋冬版】 2020年 10月1日～2021年3月31日

(但しフェリーさんふらわあ各種営業割引適用除外期間除く。)

※ フェリーは、乗船日の2か月前から予約可能。

※ あらかじめフェリーをご予約いただいたうえ、下記発売場所で「弾丸フェリー【阪神電車版】」をお買い求めください。

(ご予約の際は、「弾丸フェリー【阪神電車版】」を利用されることをお申し付けください。)

## 3. 有効期間

①②とも 【春夏版】【秋冬版】の発売期間の内出発日から連続3日間有効

※ 除外日 フェリーさんふらわあ各種営業割引適用除外期間 (GW、お盆、年末年始等)

## 4. 有効区間および発売金額 ※現地O泊船中2泊

(1) 有効区間 電 車：阪神電車各駅(神戸高速線を除く)～阪神御影駅 往復

バ ス：阪神御影～六甲アイランド港 往復

フェリー：六甲アイランド港～大分港 往復

※フェリーの部屋グレードは「ツーリスト」です(追加料金で個室プランにアップグレードが可能です。詳細はフェリーさんふらわあにお問合せください。)

(2) 発売金額 大人 10,000円 小児 5,000円

## 5. 発売場所 (前日までにフェリーを電話予約後、当チケットをお買い求めください。)

阪神電車：大阪梅田、尼崎、甲子園、御影、神戸三宮の各駅長室

フェリーさんふらわあ：大分港

<ご利用例>

・大阪難波駅から大分港間をご利用の場合

鉄道：大阪難波駅～阪神御影駅間 【片道 400円 (200円)、往復 800円 (400円)】

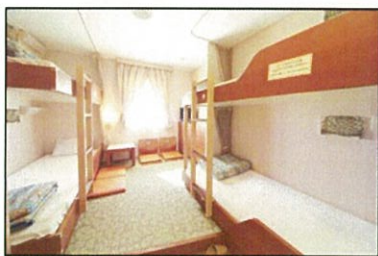
バス：阪神御影駅～六甲アイランド港間 【片道 230円 (120円)、往復 460円 (240円)】

フェリー：六甲アイランド港～大分港間 【片道 12,340円 (6,170円)、往復 22,220円 (11,110円)】

※ ( ) は小児 (小人) 運賃。 (※2020年4月通常期の運賃)

通常大人運賃 23,480円 (小児 11,750円) のところ、10,000円 (5,000円) に!

【大人】 13,480円 (約57%) 【小児】 6,750円 (約57%) もお得!



フェリー船内 (アップグレードの一例)  
(スタンダードクラス 4人部屋)



船内イベントでは Jazz の生演奏も  
(写真はイメージ)



別府の湯けむり

## 6. お問い合わせ先

阪神電気鉄道株式会社 運輸部 営業課 06-6457-2258 (平日 9:00～17:00)

株式会社フェリーさんふらわあ 予約センター 0120-56-3268 (平日 9:00～20:00)

