

阪神



レンタサイクル

通勤通学・市内の見所散策・得意先廻りなど、必要な時だけ自転車をレンタル!

西宮駅・甲子園駅の相互で乗捨てもOK!

営業時間 西宮駅・甲子園駅ともに 7:00~20:00

当日~翌朝10時

300円



西宮神社



御前浜橋



今津灯台



市内の見所散策

お得意先廻り

お買い物

役所 金融機関

会社 学校

自宅



ご利用方法

1 利用受付

記入用紙に住所・氏名等の必要事項をご記入ください。

※免許証・健康保険証・学生証等のご本人様を確認できるものをお持ちください。

2 共通カードの発行

お客様の共通カードを発行します。次回以降はこのカードをご提示ください。

阪急レンタサイクルの共通カードもご利用いただけます。

3 自転車貸出

貸出当日~翌朝10時までご利用いただけます。

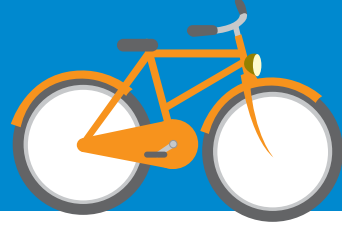
※乗捨てをご希望のお客様は貸出時に係員にご申告ください。

4 自転車返却

貸出駐輪場にご返却ください。

※乗捨てをご希望されたお客様は乗捨て先駐輪場へご返却ください。

レンタサイクル 貸出駐輪場の ご案内



西宮駅

えびす口改札より西へ徒歩約**3分**

レンタサイクル貸出駐輪場

阪神・にしのみや エピスタ西宮 西宮駅

西宮戎局 グルメシティ

甲子園駅

西改札より西へ徒歩約**3分**

レンタサイクル貸出駐輪場

ホテル甲子園

ダイエー

甲子園駅

阪神高速神戸線

両駅で
乗捨て
OK!

西宮市内の見所散策マップ

1 夙川公園

昭和24年、1000本の桜の若木が植樹され、既存の松林に加え、現在のような桜が美しい独特の景観を呈するようになり、阪神地域を代表する桜の名所に発展しました。平成2年、「全国さくらの名所100選」に選定されています。

3 今津六角堂

明治15年に今津小学校の校舎として建築されました。洋式の小学校建築としては、日本で2番目に古いといわれています。公民館や幼稚園舎と何度かの移動を経て、現在は今津小学校の敷地内に移築されています。
※館内に入ることはできません。

2 西宮砲台

幕末のころ、黒船来襲に備えて幕府軍艦奉行勝海舟の勅めで作られた砲台。1866(慶応2)年に完成しましたが明治維新となり、実際に使われることはありませんでした。高さ12m、周囲53mもある大きなもので、国の重要文化財に指定されています。

4 甲子園浜自然環境センター

自然豊かな甲子園浜の保全と自然観察・環境学習活動の支援を目的とした施設です。ミニミニ水族館や学習交流室があり、学習交流室からはシギやチドリなどの渡り鳥の姿を見ることが出来ます。(望遠鏡、双眼鏡などを配備しています。)

9:00~17:00 月曜日(祝日休日の場合は翌日)・年末年始
無料 ☎0798-49-6401